



Jabra Link 950

Verbindung eines USB-Headset mit Tischtelefon, Softphone oder Mobiltelefon¹

Der Jabra Link 950 wurde für produktiveres Arbeiten während der Weiterleitung vom Tischtelefon zum Softphone entwickelt.

Steigern Sie die Produktivität

Der Jabra Link 950 hilft dabei, die Produktivität zu steigern, indem er Ihnen die Verwendung eines USB-Headset mit Ihrem Tischtelefon oder mit Ihrem Tischtelefon und Softphone ermöglicht. Wählen Sie aus unserem umfangreichen Angebot an schnurgebundenen und schnurlosen USB-Headsets und suchen Sie nach Bluetooth®-Funktionalität, wenn Sie das Headset auch mit einem Mobiltelefon verbinden möchten.

Mit dem Jabra Link 950 können Sie all Ihre Anrufe auf einem hochleistungsfähigen USB-Headset mit hervorragendem Sound und mit Funktionen wie Aktive Geräuschunterdrückung (ANC), Busylight und geführter Mikrofonpositionierung steuern - zur Steigerung Ihrer Produktivität und zur Eindämmung von Hintergrundgeräuschen und Ablenkungen in offener Büroumgebung.

Bereit für die Zukunft

Die Kombination eines Jabra Link 950 mit einem Jabra USB-Headset macht Ihre Lösung zukunftssicher. Das USB-Headset kann Ihren Wünschen angepasst werden, während Firmware-Upgrades dafür sorgen, dass stets eine optimale Performance des Geräts gewährleistet ist. Dank der Verbindungsfähigkeit mit Tischtelefon, Softphone und Mobiltelefon¹ erhalten Unternehmen wertvolle Flexibilität bei der Weiterleitung zum Softphone bzw. in verschiedenen Telefonieumgebungen.

Einfache Installation, Verwendung und Verwaltung

Der Jabra Link 950 ist einfach einzurichten und fügt sich unauffällig in die Utensilien auf Ihrer Arbeitsfläche ein. Einfaches Anrufmanagement ermöglicht es Ihnen, per Tastendruck nahtlos zwischen den Telefongeräten zu wechseln. Einfache, zentrale Verwaltung von USB-Headsets mit Jabra Xpress.

USB-A and USB-C-Versionen erhältlich

Der Jabra Link 950 ist in den Varianten USB-A und USB-C erhältlich, so dass Sie Ihr USB-Headset Ihren Bedürfnissen entsprechend auswählen können. Für die Verbindung zu Ihrem Computer verwenden Sie das mitgelieferte USB-A oder USB-C-Kabel. Für die Verbindung mit Ihrem Tischtelefon verwenden Sie die mitgelieferten Kabel.

Kompatibel mit gängigen Tischtelefonen und Softphones²

Vollständige Anrufsteuerung über das USB-Headset. Für Anrufe, die Sie auf Ihrem Tischtelefon empfangen, verwenden Sie bitte einen elektronischen Hook Switch (EHS)-Adapter³, um eine komplette Anrufsteuerung zu erhalten. Um eine vollständige Anrufsteuerung für Anrufe zu erhalten, die auf dem Softphone eingehen², verwenden Sie einfach das mitgelieferte USB-Kabel.

Auf einen Blick:

Jabra Link 950

- Verwenden Sie ein USB-Headset mit Ihrem Tischtelefon oder Softphone/Tischtelefon
- Wählen Sie ein Headset mit produktivitätsfördernden Funktionen wie ANC, Busylight und geführter Mikrofonpositionierung
- Verwalten Sie Einstellungen und Updates für Ihr Produkt, über Jabra Direct und zentral über Jabra Xpress
- Einfache Installation, Verwendung und Verwaltung
- Kompatibel mit gängigen Tischtelefonen und Softphones
- Wählen Sie aus einem umfangreichen Angebot an schnurgebundenen und schnurlosen Jabra USB-Headsets



Kompatibel mit¹



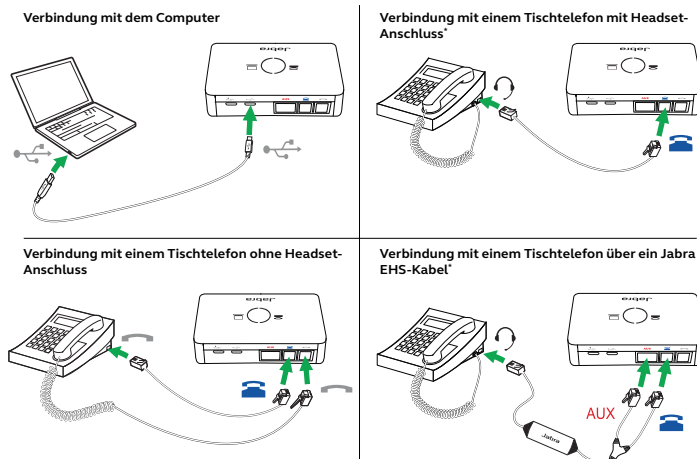
¹ Mobiltelefon-Konnektivität ist auf Headsets mit Bluetooth-Funktionalität beschränkt. Mobiltelefon-Audiosignale, Anruf annehmen/beenden -Funktionalität usw. finden direkt zwischen dem Bluetooth-Headset und dem Mobiltelefon statt. Audiosignale und Funktionalität werden nicht über den Jabra Link 950 geroutet. ² Eine vollständige Liste finden Sie unter jabra.com/compatibilityguide/ ³ Als Zubehör erhältlich. ⁴ Verwenden Sie den Bluetooth-USB-Adapter, um ein schnurloses Headset mit einem Jabra Link 950 zu verbinden.

Verbindung herstellen und verwenden

Verbinden Sie zunächst Ihr Tischtelefon und/oder Ihren Computer unter Verwendung der im Lieferumfang befindlichen Kabel mit den Anschlüssen an der Rückseite des Jabra Link 950. Stecken Sie das USB-Kabel Ihres Headset oder den Bluetooth-Adapter an der Frontseite des Link 950 ein. Informationen zu Ihrem speziellen Telefon finden Sie unter jabra.com/compatibilityguide

Anrufe werden direkt vom Headset aus gesteuert, da der Link 950 das Headset mit dem Telefon, an dem ein Anruf ankommt, automatisch verbindet. Ihren bevorzugten Computer-Softphone-Client können Sie in Jabra Direkt als Standard festlegen. Falls Ihr Softphone nicht unterstützt wird, müssen die Anrufe direkt im Softphone-Client bedient werden.

Bitte beachten Sie, dass ein elektronischer Hook Switch (EHS)-Adapter erforderlich sein kann, um Anrufsteuerung von Tischtelefongesprächen über das Headset zu aktivieren. Gegebenenfalls muss der Anruf durch Drücken der Rufannahmetaste auf dem entsprechenden Tischtelefon angenommen werden. Nähere Informationen entnehmen Sie bitte dem Benutzerhandbuch auf jabra.com/support.



* RJ45- sowie 3,5 mm-Kabel und Jabra EHS-Kabel nicht im Lieferumfang enthalten.

Technische Daten



Produktname	Jabra Link 950 USB-A	Jabra Link 950 USB-C
Audio		
Digital Signal Processing (DSP)	Ja	Ja
Netzfilter	Ja	Ja
Audio-Streaming	Ja	Ja
Lautstärkesynchronisation	Ja	Ja
Tischtelefon- und Softphone Switch	Ja	Ja
Netzteil	Ja - als Zubehör erhältlich. Erforderlich für die Verwendung mit dem Jabra Evolve 40, Jabra Evolve 80, Jabra GN 1000 sowie anderen Jabra-Geräten, sofern der Jabra Link 360 Bluetooth-Adapter genutzt wird.	
Konnektivität		
Headset-Anschluss	USB-A	USB-C
Telefon-Kompatibilität	Tischtelefon, Softphone	Tischtelefon, Softphone
Telefonanschlüsse	Mikro-USB f. Computer-Softphone, RJ-9 für Hörer, RJ-9 für Tischtelefon, RJ-45 für AUX	Mikro-USB f. Computer-Softphone, RJ-9 für Hörer, RJ-9 für Tischtelefon, RJ-45 für AUX
Stromversorgung	Micro-USB für zusätzliche Stromversorgung	Micro-USB für zusätzliche Stromversorgung
Weitere Infos		
Betriebstemperatur	0 °C bis 40 °C	0 °C bis 40 °C
Lagertemperatur	-20 °C bis 50 °C	-20 °C bis 50 °C
Allgemeine Informationen		
Im Lieferumfang:	Link 950 in USB-A Variante, RJ9-Kabel f. Tischtelefon, USB-A Computer-Softphone-Kabel, USB-C Computer-Softphone-Kabel, Kurzanleitung	Link 950 in USB-C Variante, RJ9-Kabel f. Tischtelefon, USB-A Computer-Softphone-Kabel, USB-C Computer-Softphone-Kabel, Kurzanleitung
Verpackungsmaße (L x B x H)	142 mm x 94 mm x 53 mm	142 mm x 94 mm x 53 mm
Maße (Hauptgerät)	105 mm x 60,6 mm x 23,6 mm	105 mm x 60,6 mm x 23,6 mm
Nettogewicht	190,8 g	190,8 g
Bruttogewicht	242,23 g	242,23 g
Verwendete Materialien	PC/ABS 1200	PC/ABS 1200
Kabellänge (Mikro-USB-Kabel für Verbindung mit USB-Host)	1500 mm	1500 mm
Abmessung Ladestecker (T x B x H)	95 mm x 110 mm x 40 mm	95 mm x 110 mm x 40 mm

Region	Artikelnummer / SKU	Beschreibung	EAN	UPC
Weltweit	1950-79	Jabra Link 950 USB-A	5706991022032	706487019374
	2950-79	Jabra Link 950 USB-C	5706991022049	706487019381
	14207-48	Netzadapter für Jabra Link 950 (US)	nicht zutreffend	706487019558
	14207-49	Netzadapter für Jabra Link 950 (EU)	5706991022209	nicht zutreffend
	14207-50	Netzadapter für Jabra Link 950 (GB)	5706991022216	nicht zutreffend
	14207-51	Netzadapter für Jabra Link 950 (AUS)	5706991022223	nicht zutreffend
	14207-52	Netzadapter für Jabra Link 950 (CAN)	5706991022230	nicht zutreffend
	14207-53	Netzadapter für Jabra Link 950 (KOR)	5706991022247	nicht zutreffend
	14207-54	Netzadapter für Jabra Link 950 (IND)	5706991022254	nicht zutreffend